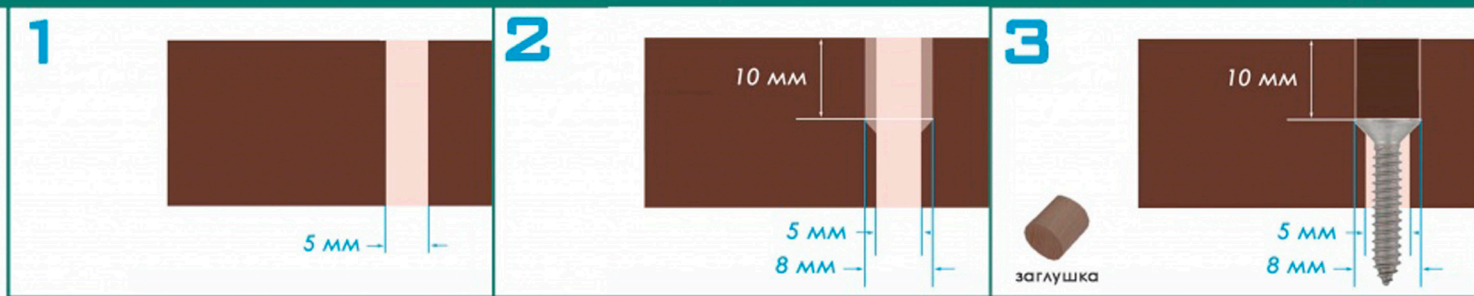
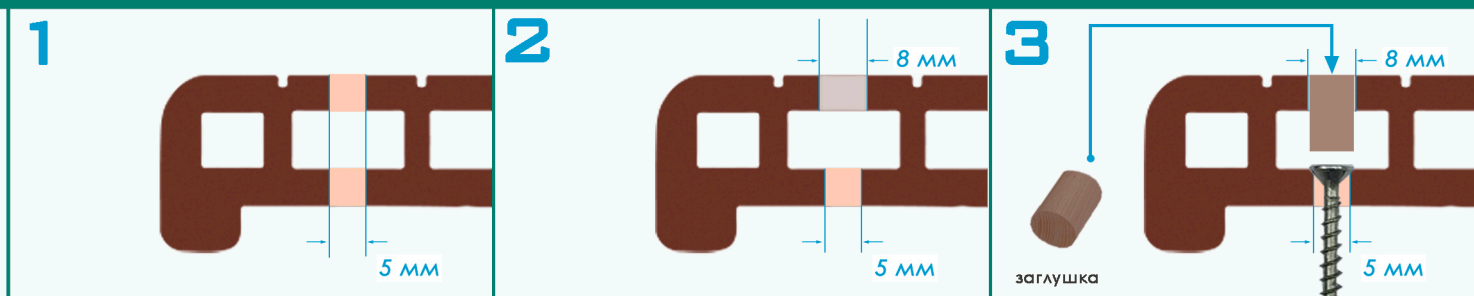


Схема скрытого крепления полнотелой доски Террапол



- 1) Просверлить отверстие диаметром 5 мм насквозь (при необходимости предварительно засверлить места крепления доски к поверхности).
- 2) В отверстии просверлить углубление диаметром 8 мм.
- 3) Установить саморез (Срах 3.5x35 мм), закрыть заглушкой.
- 4) При необходимости зачистить поверхность доски вместе с заглушкой, металлической щеткой вдоль доски.

Схема скрытого крепления ступени Террапол



- 1) Просверлить отверстие диаметром 5 мм насквозь (при необходимости предварительно засверлить места крепления ступени к поверхности).
- 2) В отверстии просверлить углубление диаметром 8 мм.
- 3) Установить саморез, закрыть заглушкой.
- 4) При необходимости зачистить поверхность ступени вместе с заглушкой, металлической щёткой вдоль ступени.